



Guide de compétition

Coupe d'Ile de France

3^{ème} manche

Saint-Nom-la-Bretèche (78)

30 Juin 2024

BMX Club Saint Nom la Bretèche

CHAMPIONNAT
DES YVELINES
SAMEDI 29 JUIN
13H-17H

COUPE REGIONALE
ILE DE FRANCE
DIMANCHE 30 JUIN
8H30-17H

BMX ST NOM LA BRETECHE



ENTRÉE
GRATUITE

RESTAURATION
SUR PLACE

PISTE AVE DU PAYS
DE GALIE - ST NOM

PARKING STADE DE FOOTBALL
PLACE HENRI HAMEL - ST NOM



Sommaire

Compétition

Engagements

Accueil des pilotes

Programme sportif

Réglementation

Infos pratiques

Accès site

Infos site

Contacts

Partenaires

Engagements



- Procédure

Les engagements doivent être effectués par les clubs sur Internet à partir du site de la F.F.C. suivant la procédure habituelle des engagements en ligne :

https://maj.ffc.fr/maj/epreuves/epreuves/liste_index_cicle.asp

La clôture des engagements est fixée au mercredi 26 Juin à 23h00.

- Montant des inscriptions

U7, U9, U11 et U13 : 8 € par pilote

U15, U17, U19 et plus :

- **12 € par pilote** pour une catégorie

- **13 € par pilote** pour deux catégories (**20"** + **Cruiser**)

Accueil des pilotes

- Le site ouvrira ses portes à partir de 08h30
- Dès l'affichage de la liste des engagés par club, un représentant du club doit signaler au plus vite toute erreur auprès du secrétariat
- Les pilotes U19, U23 et Elites qui courent avec une plaque avec numérotation FFC ou numéro permanent UCI doivent se signaler auprès du secrétariat.

Coupe
d'Ile-de-France

Saint-Nom-la-Bretèche (78)
30 juin 2024

BMX Club Saint Nom la Bretèche

Programme sportif

- Définition des blocs

Bloc 1 (matin)		Bloc 3 (après-midi)	
Cruiser F 29 et – Cruiser F 30 et + Cruiser H 29 et – Cruiser H 30/44 Cruiser H 45 et +		U13	(garçons nés en 2012 et 2013)
		U15 F et +	(filles/femmes nées en 2011 et avant)
		U15	(garçons nés en 2010 et 2011)
U7 F et U9 F	(filles nées de 2016 à 2019)	U17	(garçons nés en 2008 et 2009)
U7	(garçons nés en 2018 et 2019)	U19	(hommes nés en 2006 et 2007)
U9	(garçons nés en 2016 et 2017)	H 30 et +	(hommes nés en 1994 et avant)
U11 F et U13 F	(filles nées de 2012 à 2015)	H 19/29	(hommes nés de 1995 à 2005)
U11	(garçons nés en 2014 et 2015)		

Programme sportif

- Timing prévisionnel

9h30	Essais grille	Bloc 1
9h50	Essais grille	Bloc 2
10h30	Manches qualificatives	Blocs 1 et 2
	Phases finales	Blocs 1 et 2
	Remise des récompenses	Blocs 1 et 2
13h30	Essais grille et Pause repas	Bloc 3
14h45	Manches qualificatives	Bloc 3
	Phases finales	Bloc 3
	Finales	Bloc 3
18h00	Remise des récompenses	Bloc 3

- Récompenses

Les 3 premiers pilotes de chaque catégorie courue seront récompensés après les finales par le BC St Nom La Bretèche.

A l'issue de toutes les manches de la Coupe d'Ile de France 2024, les 8 premiers pilotes des catégories ci-après seront récompensés par le Comité d'Ile de France. A noter que la participation à au moins la moitié des manches de la Coupe d'IDF est nécessaire pour apparaitre dans ce classement.

Catégories pour le classement général final :
Cruiser F 15/29, Cruiser H 15/29, Cruiser F 30 et +,
Cruiser H 30/44, Cruiser H 45 et +, U7 F, U7, U9 F,
U9, U11 F, U11, U13 F, U13, U15 F et +, U15, U17,
U19, H 19/29, H 30+.

Les récompenses seront remises uniquement aux pilotes présents, qui portent la maquette remise par leur club au comité régional, et avec lequel ils ont roulé tout au long de la course.

Règlementation



- Cette compétition Open est au calendrier régional du Comité d'Ile de France de la FFC. La **règlementation FFC** y sera donc appliquée :
 - ▶ Les **numéros de pilotes** dans le dos du maillot sont seulement autorisés pour les pilotes ayant un numéro permanent UCI.
 - ▶ Les **maillots avec zip intégral** sont interdits.
 - ▶ Les **pédales automatiques** sont autorisées à partir de la catégorie U15 (pilotes nés en 2011 et avant).
- Les Plaques :
Chaque BMX devra être équipé, en plus de la plaque frontale, d'une plaque d'identification latérale (chiffres + lettre le cas échéant) qui sera fixée sur le cadre. Cette plaque servira si besoin au contrôle des arrivées à l'aide de l'assistance vidéo. La gaine de frein arrière doit être passée derrière la plaque de cadre de façon à ne pas en gêner la lecture.
- Le port du maillot de club sera obligatoire.

Accès site

Adresse de la piste :

Avenue Du Pays de Galie

78860 ST NOM LA BRETECHE

GPS : 48.86095826368241,
2.0097716546120243

- Accès parking :

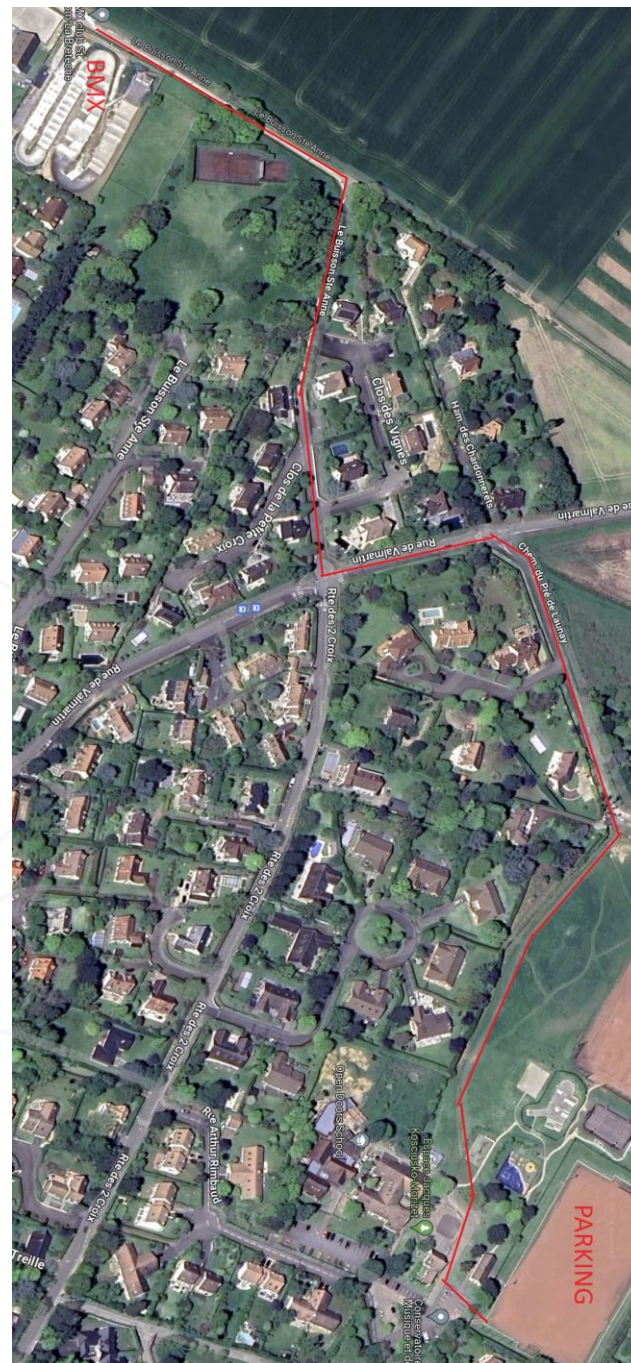
le parking officiel est sur le stade de Foot

Place Henri Hamel

78860 St Nom la Bretèche,

GPS : 48.86262960005213,
2.0198258614806575

Sinon se référer au plan fourni pour trouver
d'autre place en Ville



Où trouver un parking

PARKING OFFICIEL SUR LE TERRAIN DE FOOT

PLACE HENRI HAMEL

ACCES A PRIVILEGIER 9mn à pied, 2.5mn en vélo



250 PLACES

Dépose
minute
possible

LE + PRES

Piste BMX
Avenue du
Pays de Galie

6mn en voiture
pour se rendre au
parking officiel par
cet itinéraire

Tout stationnement sur le
bas coté, les pistes
cyclables et les trottoirs
peut entrainer une
verbalisation



Coupe
d'Ile-de-France

Saint-Nom-la-Bretèche (78)
30 juin 2024

BMX Club Saint Nom la Bretèche



Contacts

❖ A disposition des représentants de clubs

• Organisateur

E-mail : p.rochard69@gmail.com

• Secrétariat

Laurent PHILIPPE

Tel : 06 22 45 90 28

E-mail : Lphilippe@bmx-cif.com

<http://www.cif-ffc.fr>



Coupe
d'Ile-de-France

Saint-Nom-la-Bretèche (78)
30 juin 2024

BMX Club Saint Nom la Bretèche

Partenaires

Partenaires
institutionnels



Yvelines
Le Département

Partenaires du
BMX Club St-
Nom-la-Bretèche



3F consulting
& sourcing



Coupe
d'Ile-de-France

Saint-Nom-la-Bretèche (78)
30 juin 2024

BMX Club Saint Nom la Bretèche

Partenaires du
Comité d'Ile-de-
France

WIAWIS

R SPORT +

Beta



JOLT





Ce sont les actions conjointes de la CRBMX Ile-de-France, du club organisateur avec ses bénévoles et tout le corps arbitral qui contribuent ensemble à organiser une compétition régionale. En travaillant ensemble, nous allons plus loin.